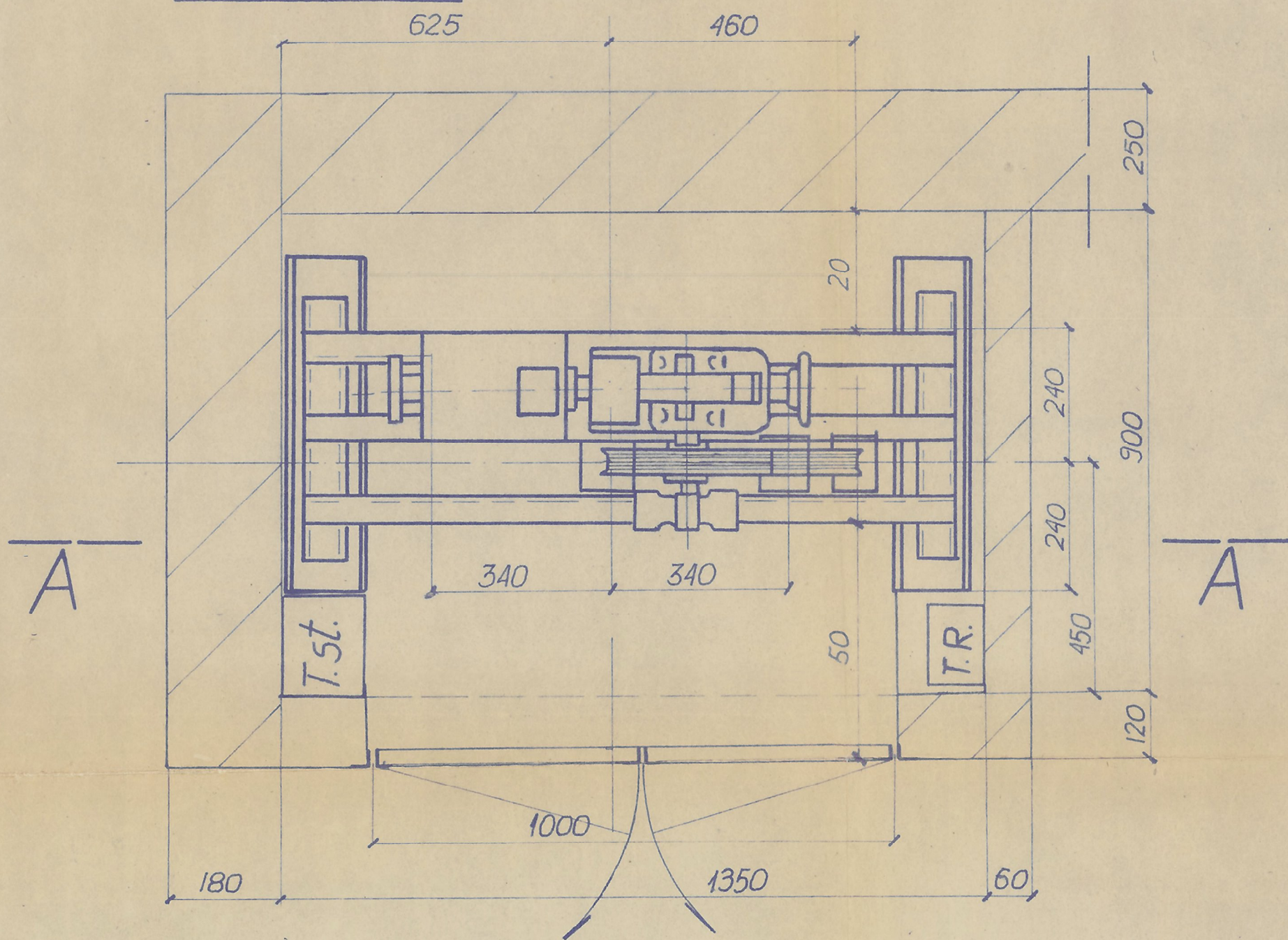
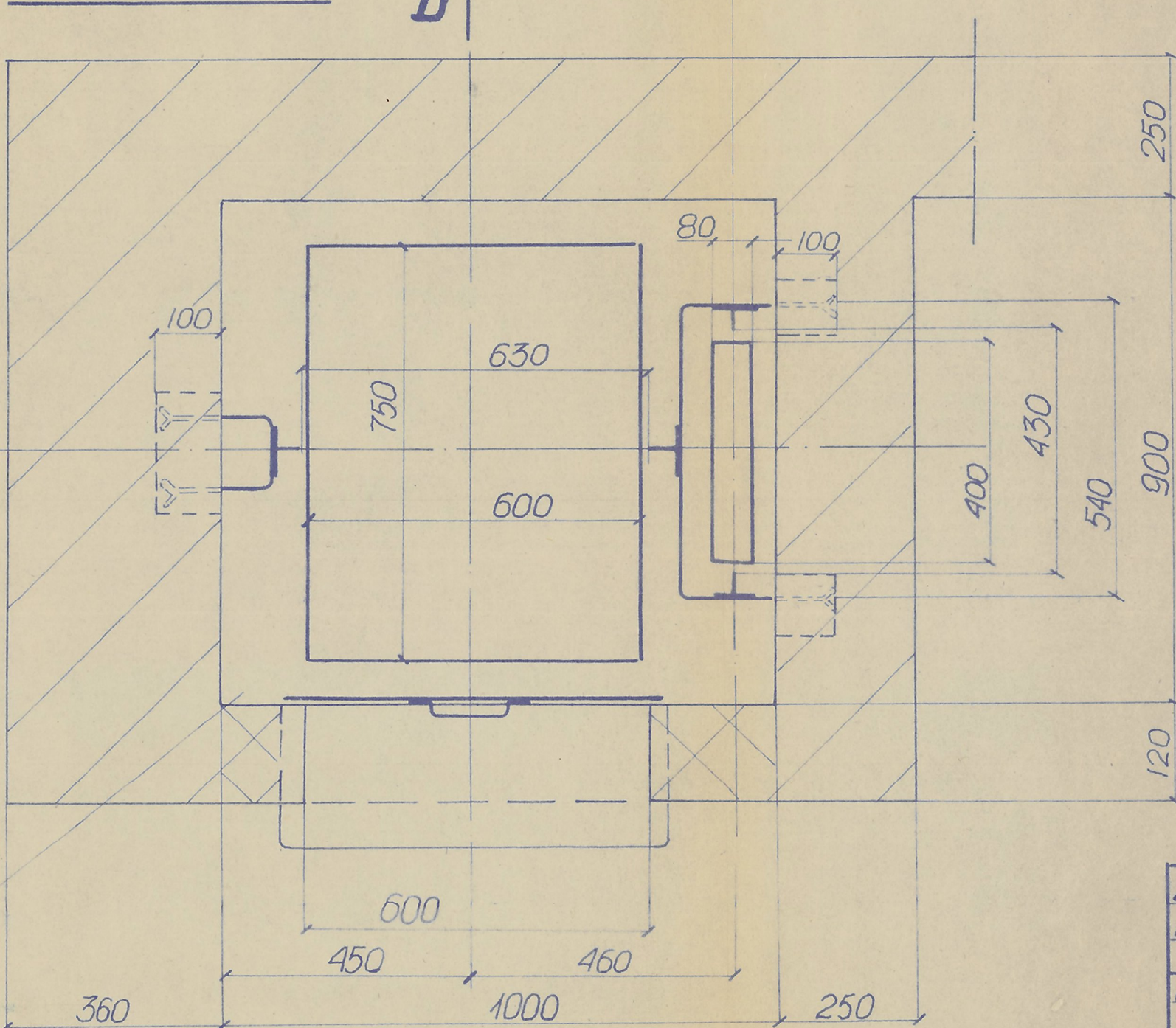


B — B

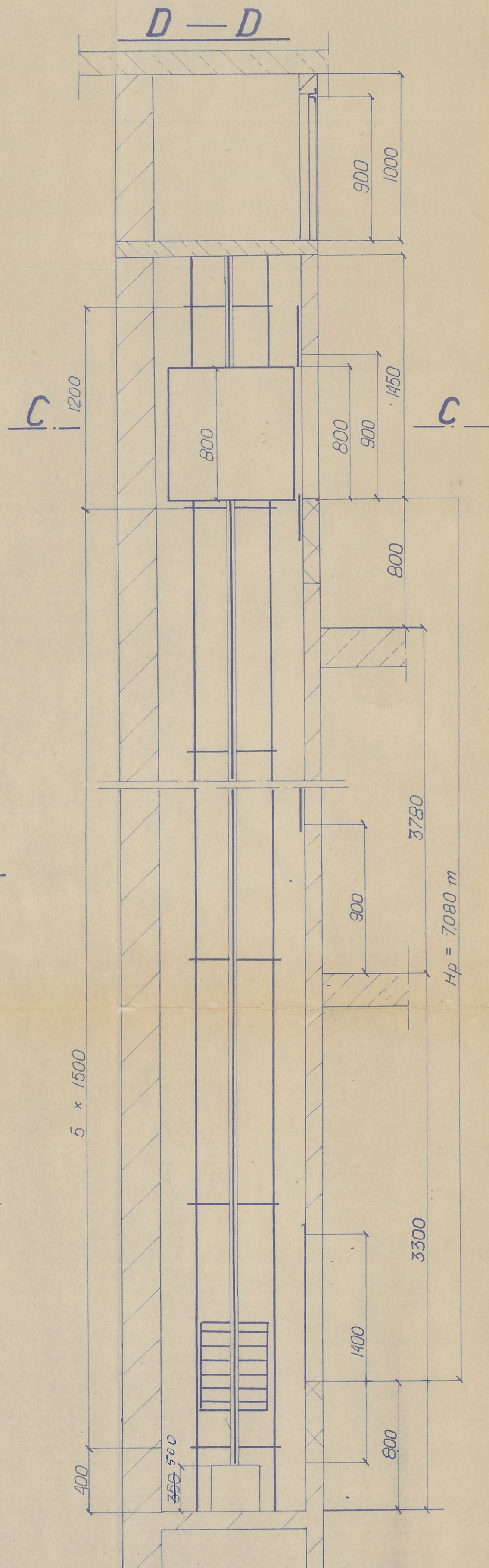


C — C

D



D



REJONOWY DOZÓR TECHNICZNY W WROCŁAWIU
ALĄCZNIK Nr 2

Zamawiający: Państwowy Dom Małych Dzieci - Wrocław			
Miejsce budowy: Wrocław ul. Rosenbergów 2			
Rodzaj dźwigu: towarowy			
Wciążność	100 KG	Wciągarka	P/103 prawa
Wys. podnoszenia	7,08 m	Drzwi szybowe	gilotynowe szt. 3
Prędkość jazdy	0,5 m/sek.	Silnik elektryczny	1 KW 1500 obr./min.
Ilość przystanków	3	Napięcie robocze	380 V
Sterowanie elektr.	przyc. wewn.	lina	φ 8 w 2 odcinkach
Podpis		Monaz wykonat.	Spółdzielnia
Projektował	12.V.74r.	Rzemieślnicza	Mechaników
Kreślił		Wrocław	pl. Wolności 7
Producent:	Zakłady Urządzeń Dźwigowych		
Nr fabr.	24180		